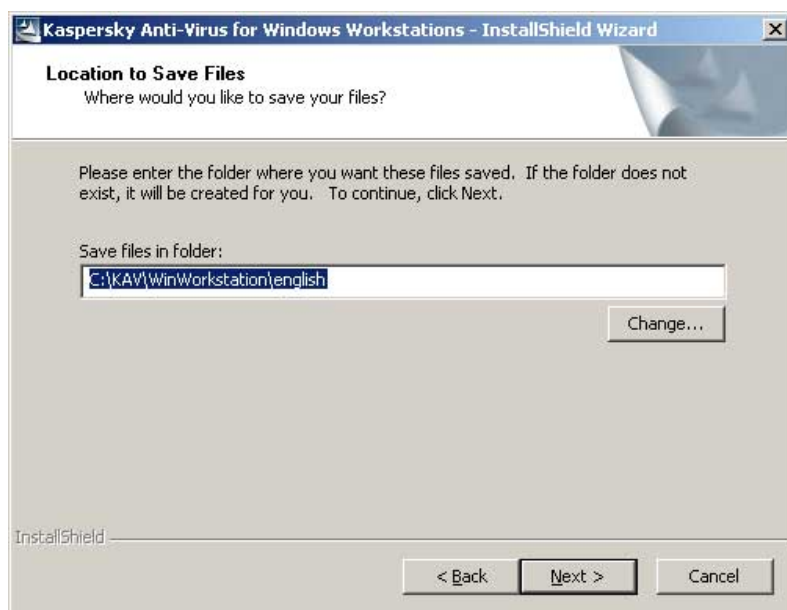




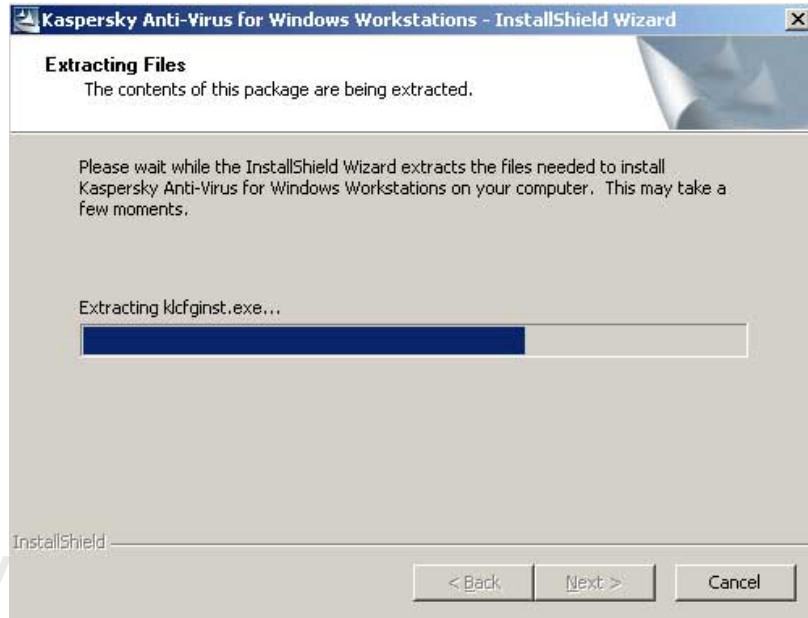
آموزش مراحل نصب آنتی ویروس کسپرسکی نسخه ۶ Kaspersky for windows workstation 6

- ◀ قبل از هر کاری ابتدا تاریخ سیستم خود را به روز کنید
 - ◀ در صورتی که آنتی ویروس دیگری روی سیستم شما نصب شده است آن را Remove نمایید .
 - ◀ مطمئن شوید که نسخه ویندوز شما به روز است (service pack ها و Patch ها نصب شده اند) .
- حال بعد از کلیک روی فایل اجرایی مربوط به نصب آنتی ویروس پنجره زیر باز میشود دکمه Next را کلیک کنید.

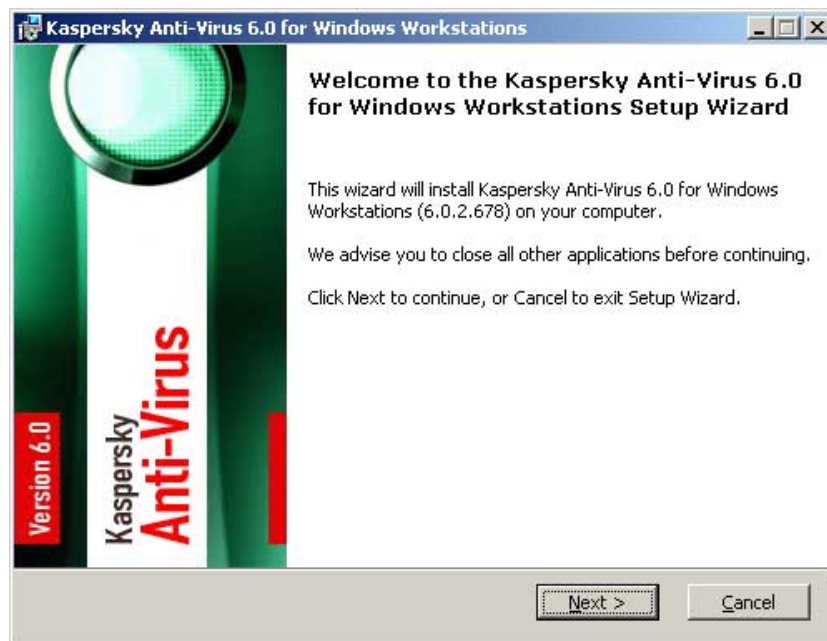




در این قسمت مسیری پرسیده میشود تا آنتی ویروس در آن باز (Extract) شود. در صورت نیاز آن را تغییر دهید در غیر اینصورت بر روی **Next** کلیک کنید.



• پس از این قسمت، مرحله اصلی نصب آنتی ویروس به صورت اتوماتیک اجرا می شود.



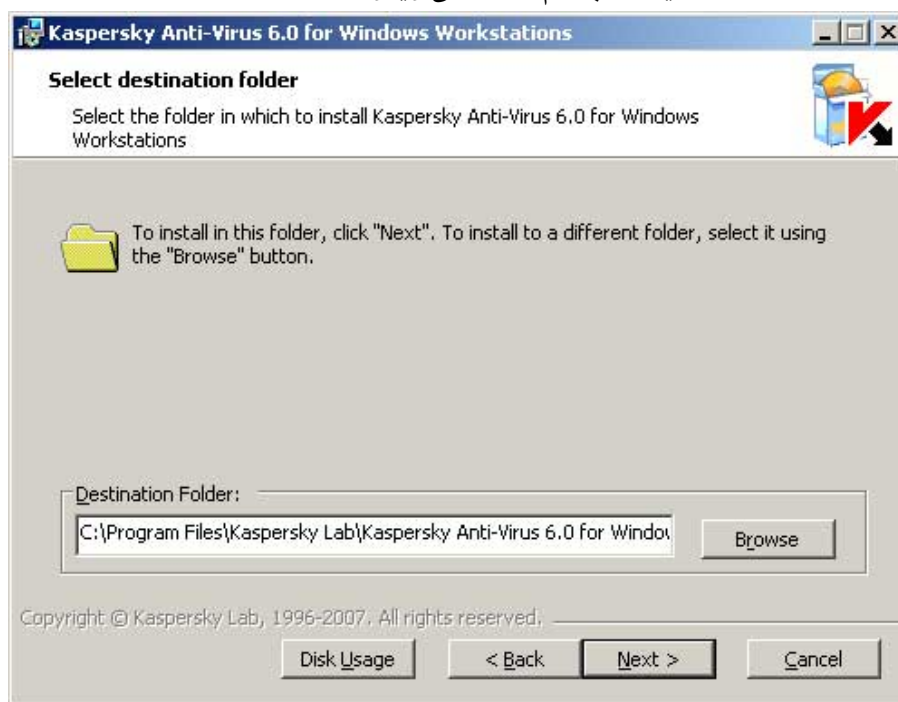
• دکمه **Next** را فشار دهید .

• در بخش بعدی، متن **License Agreement** مربوط به شرایط استفاده از آنتی ویروس را مشاهده می کنید.



• پس از قبول شرایط مندرج در این بخش، دکمه **next** را کلیک کنید.

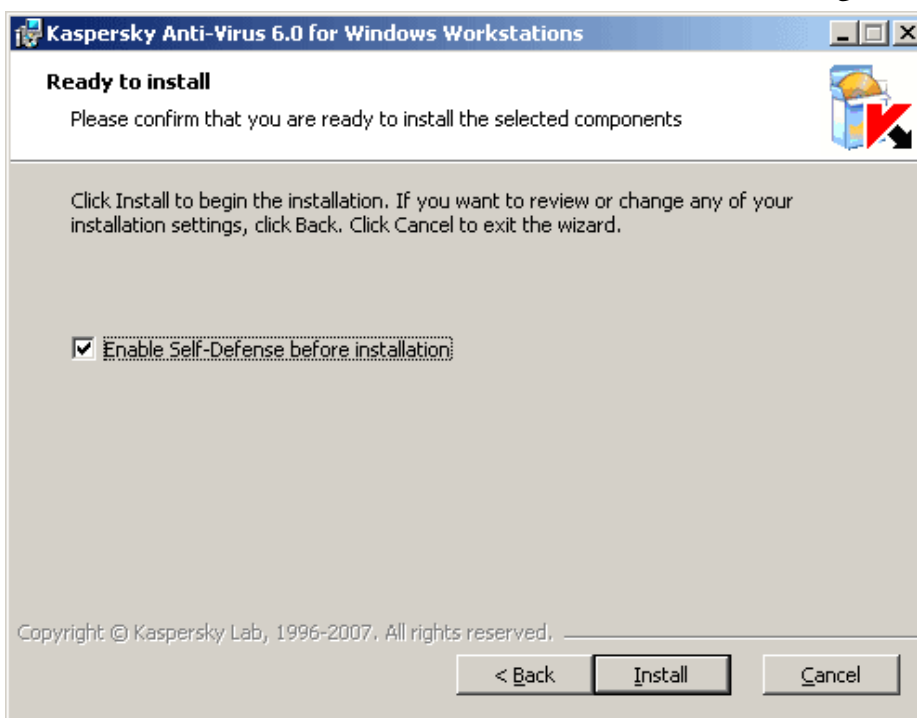
• بخش بعدی، مشخص کننده مسیر نصب نرم افزار آنتی ویروس است.



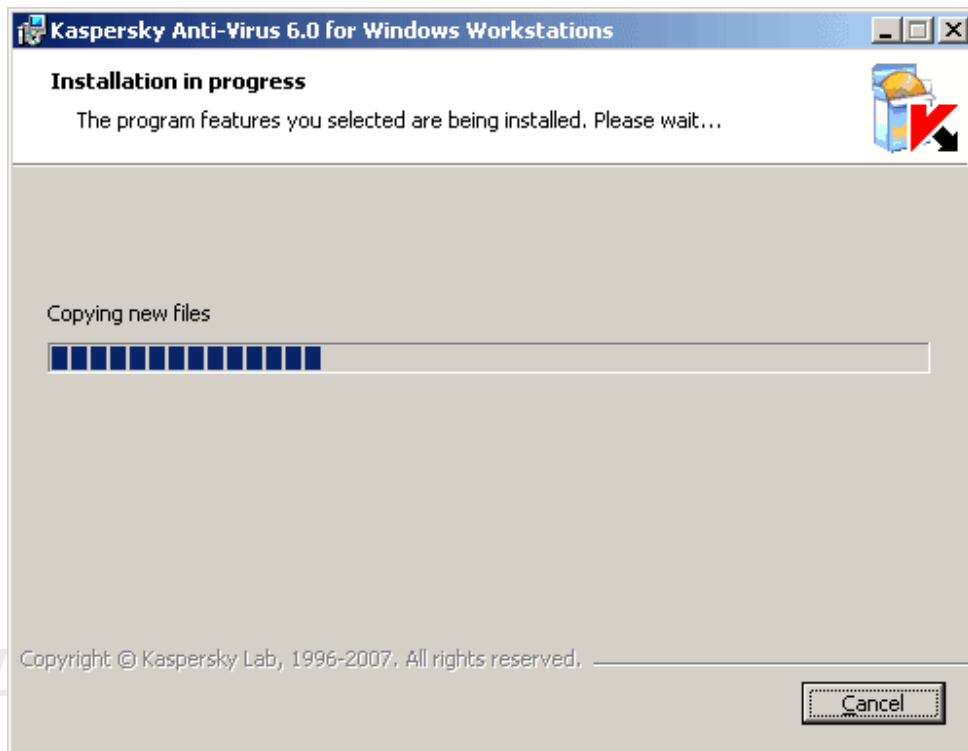
- با توجه به این موضوع که محصول آنتی ویروس فعلی دارای بخش **Anti Hacker** می باشد، می توان فایروال موجود در **Windows XP** را غیر فعال نموده و کلیه فعالیهای آن را به **Anti Hacker** مربوط به آنتی ویروس محول نمود. بنا بر موارد یاده شده، در این بخش وضعیت فایروال ویندوز انتخاب می گردد.



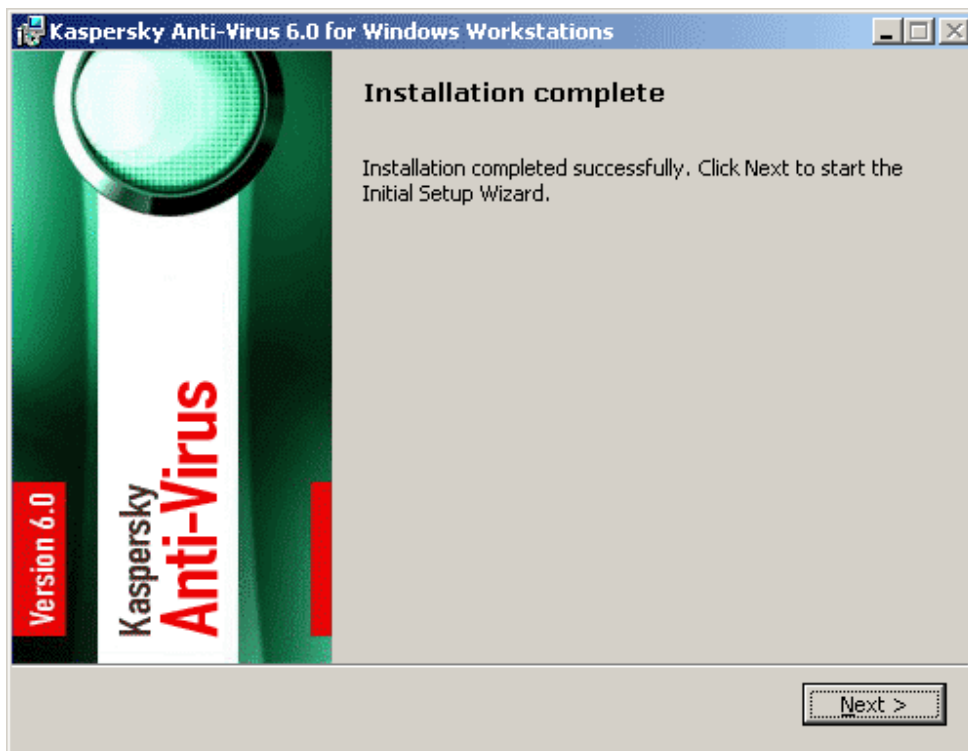
- آنتی ویروس کسپرسکی در بردارنده امکانی است که روند نصب این محصول، تحت محافظت قرار گیرد. در بخش حاضر می توان این حالت را غیر فعال نمود.



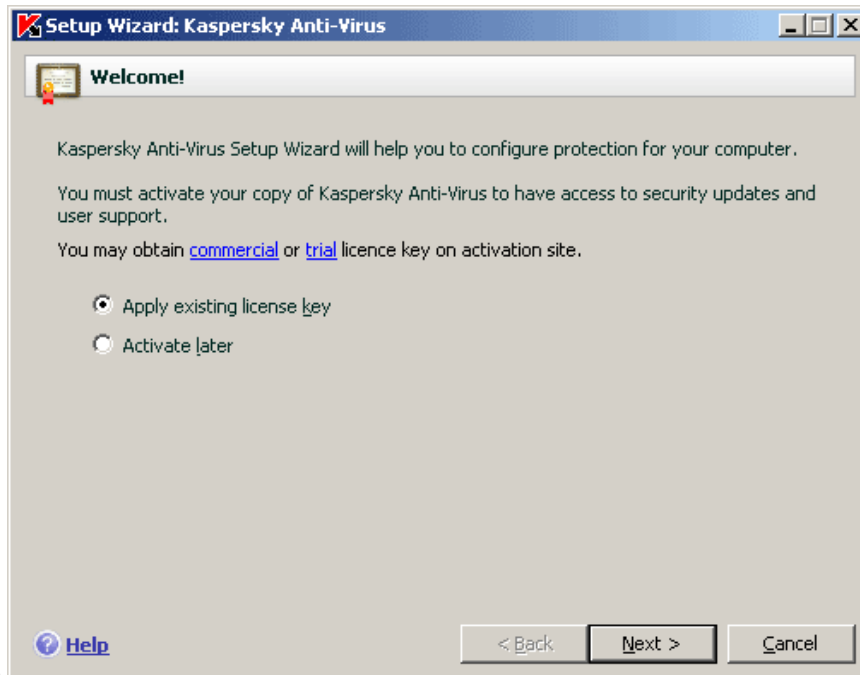
- پس از مراحل یاد شده، فایل‌های مورد نیاز بر روی سیستم، منتقل می گردد.



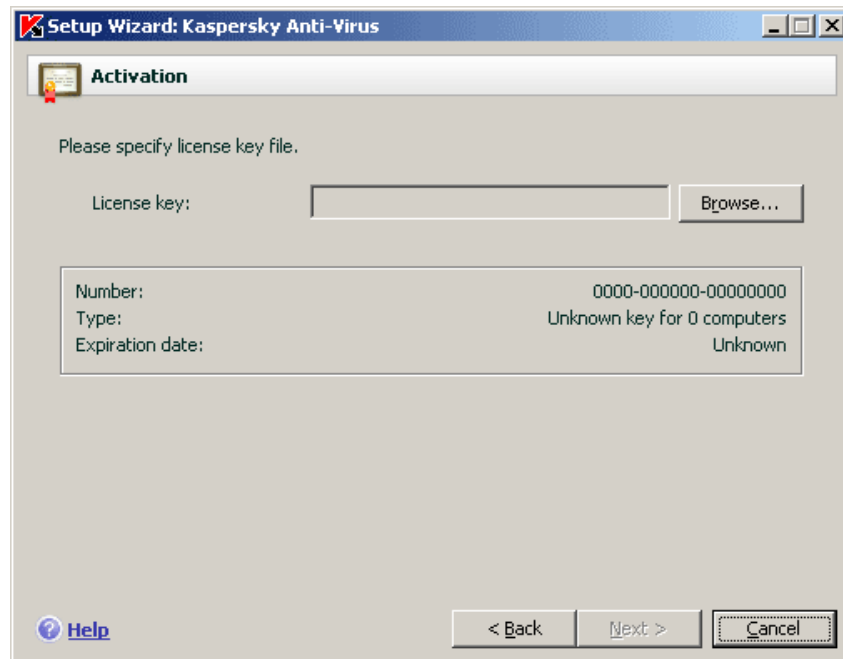
- پس از مراحل ابتدایی یاد شده، مرحله اصلی نصب آنتی ویروس شروع می شود. با انتخاب گزینه **NEXT**، کار ادامه می یابد.

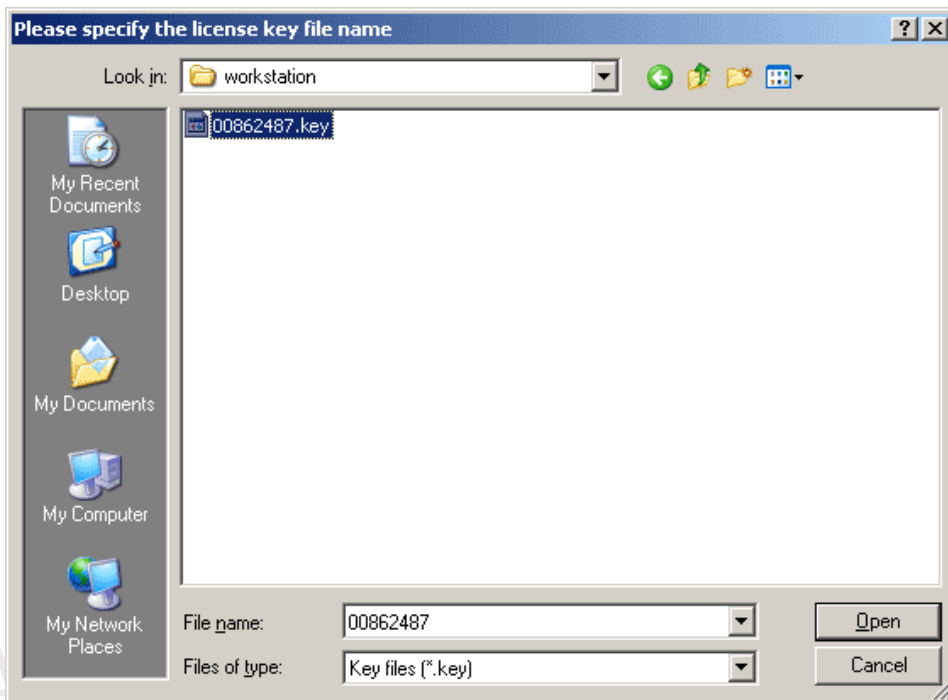


- مشخص نمودن فایل لایسنس نرم افزار در بخش بعدی به انجام می رسد. با انتخاب گزینه اول جهت انتخاب لایسنس موجود وارد مرحله بعدی شوید.

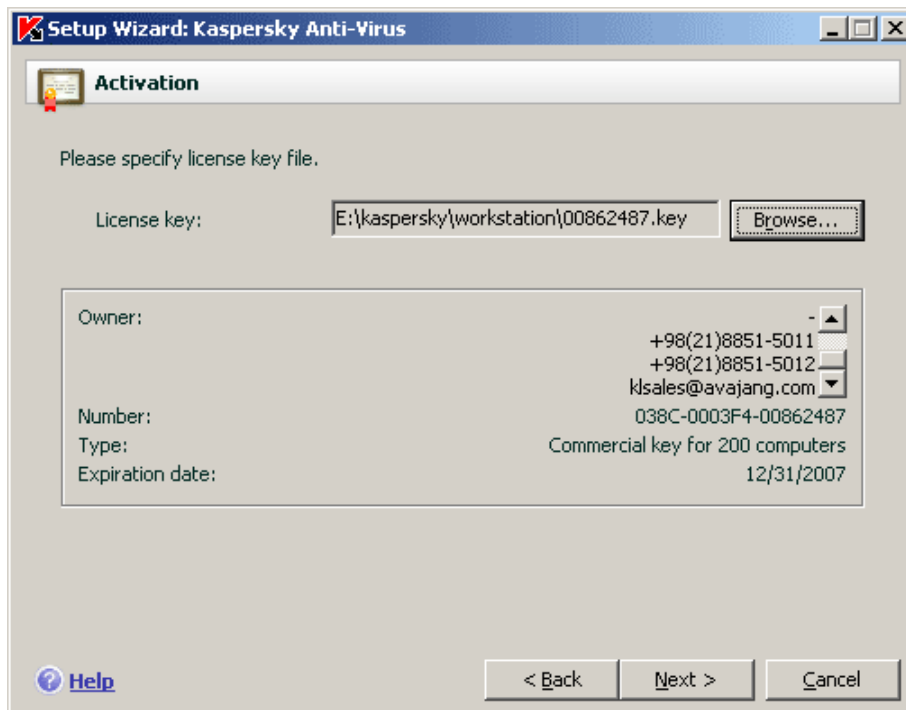


- در این پنجره با انتخاب دکمه **Browse...** پنجره دیگری باز می شود که در آن فایل لایسنس انتخاب خواهد شد.

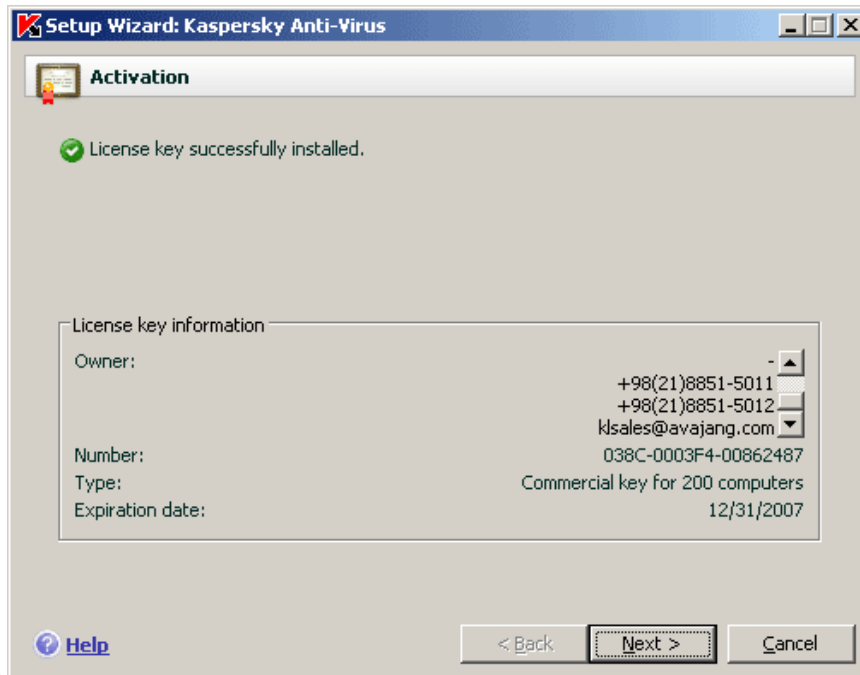




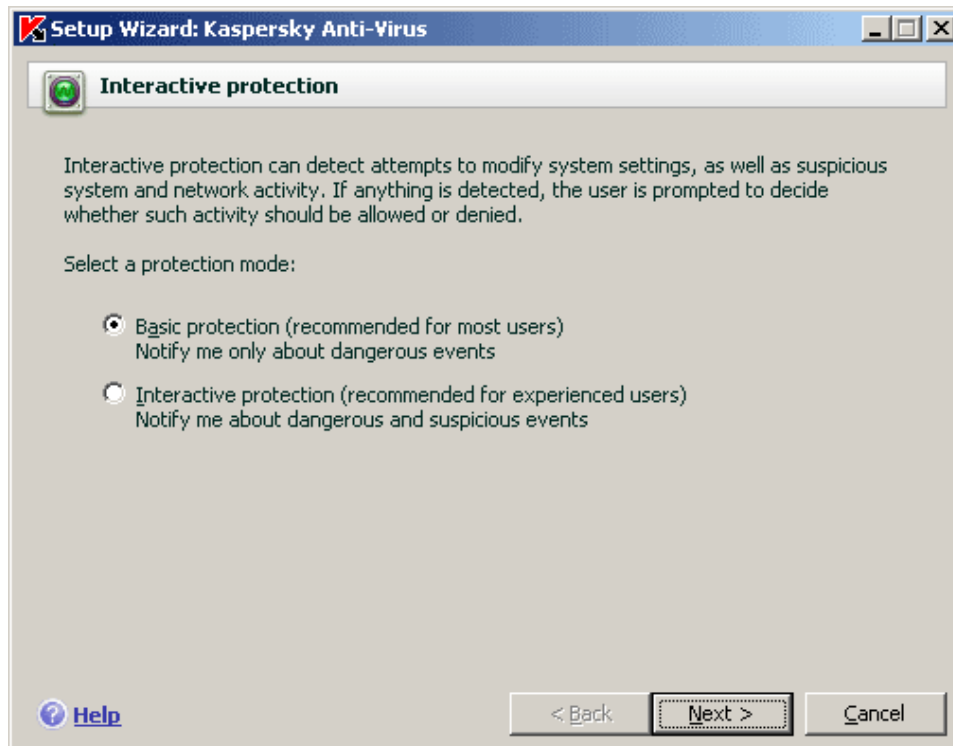
- در قسمت بعدی، مشخصات لایسنس مورد استفاده را قابل مشاهده می باشد؛ از جمله مشخصات، نام دارنده لایسنس، شماره و تاریخ انقضای آن است.



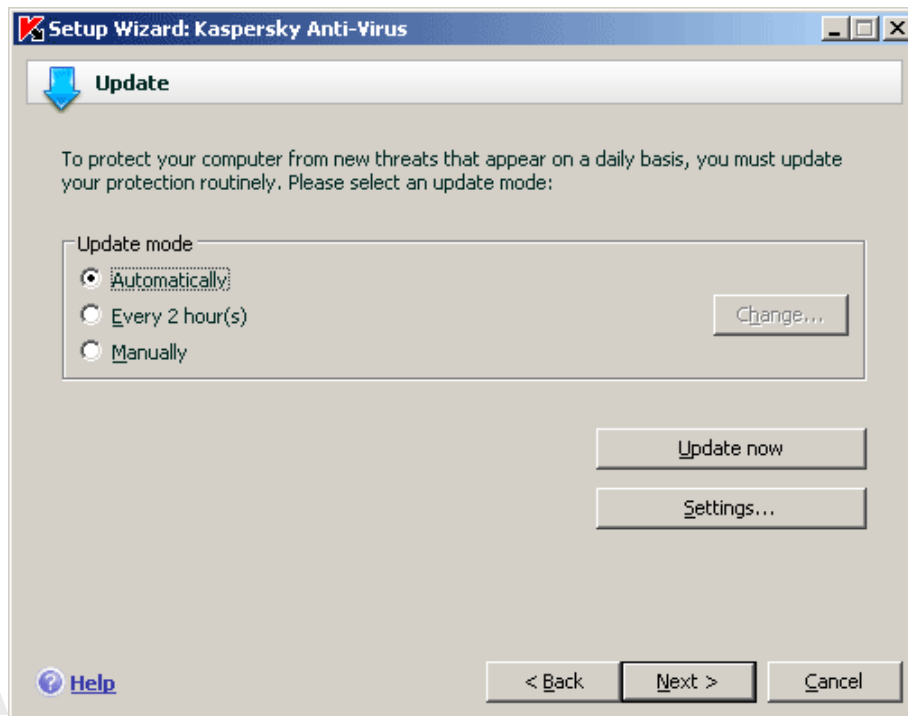
- با انتخاب گزینه **Next** و وارد شدن به مرحله بعد، کار تعیین اعتبار فایل لایسنس انجام خواهد شد. در صورتی که لایسنس، معتبر باشد امکان ورود به مرحله بعد وجود خواهد داشت.



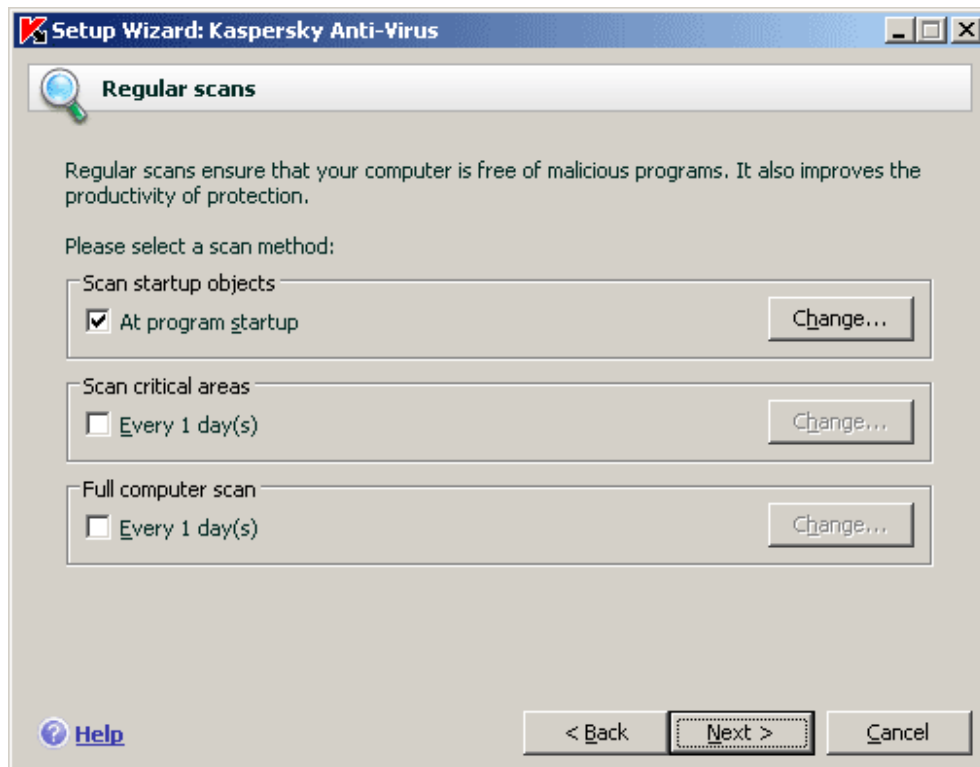
- مرحله بعدی بیان کننده سطوح حفاظتی است. اکثر کاربران گزینه اول که سطح حفاظت پایه است را انتخاب می نمایند.



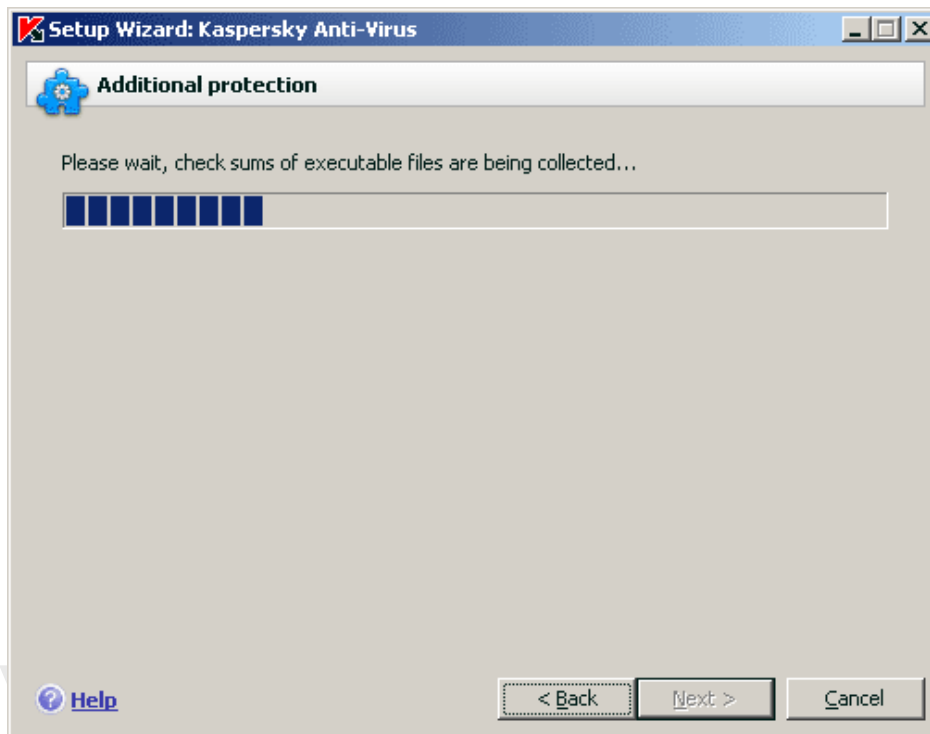
- در مرحله بعدی وضعیت به روز رسانی آنتی ویروس انتخاب خواهد شد. گزینه اول، بیان کننده بروز رسانی به صورت اتوماتیک است و به محض در دسترس بودن فایل‌های بروزرسانی، در یافت می گردند.



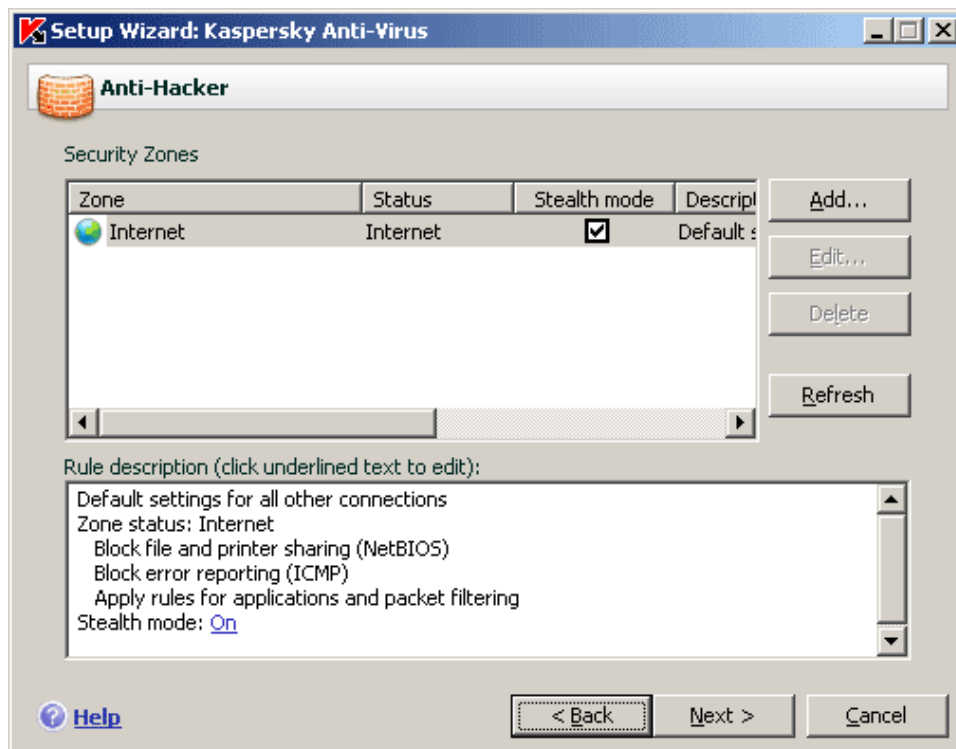
- در مرحله بعدی وضعیت اسکن شدن کامپیوتر در بخشهای مختلف از جمله **startup** و محدوده های تعیین شده و حساس و اسکن کامل کامپیوتر مشخص می گردد.

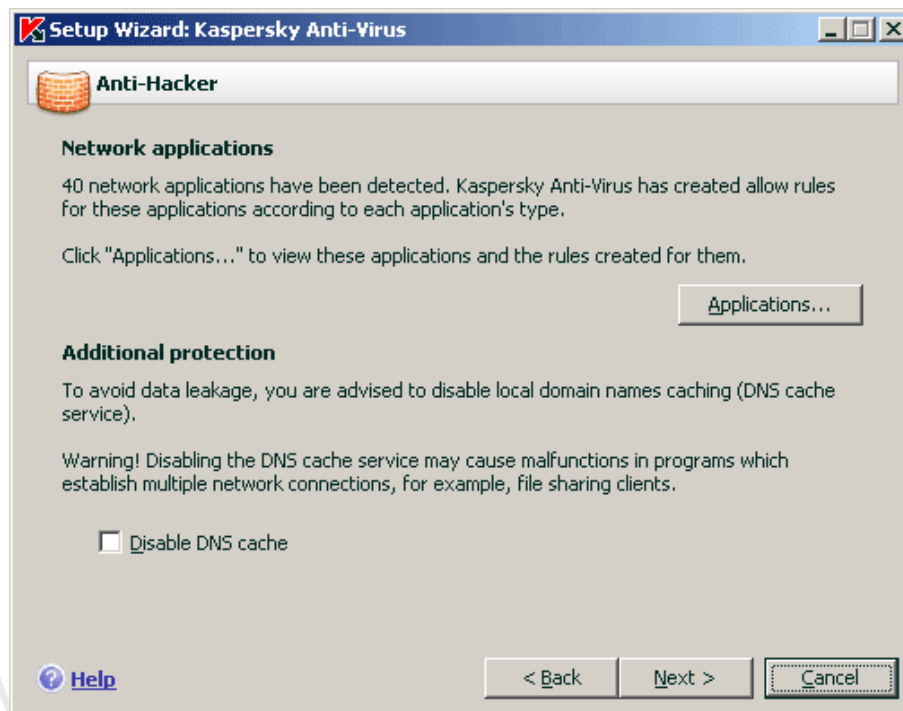


- در مرحله بعدی تنظیمات انجام شده بر روی سیستم اعمال خواهد شد .

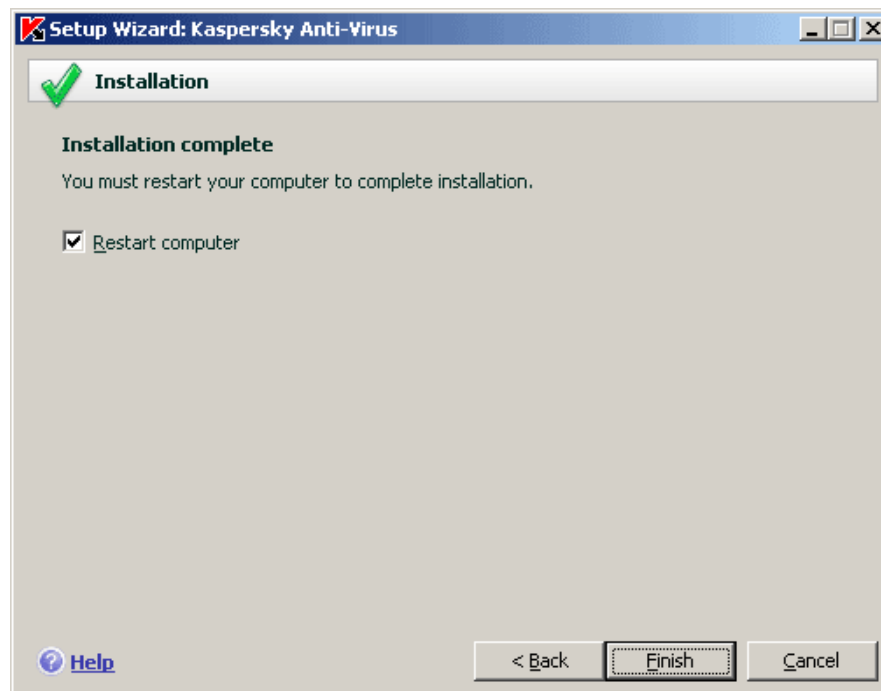


- در مرحله بعدی محدوده های (zone) امنیتی سیستم مشخص خواهد شد. کاربرد این بخش در ایجاد محدودیت برای کامپیوترهای موجود در بخش های (subnet) متفاوت شبکه است.





- بخش بعدی روند نصب، به شناسایی برنامه های کاربردی موجود در کامپیوتر و تعیین نوع ارتباط آنها با خارج از کامپیوتر می پردازد. با استفاده از این امکان می توان دسترسی یک برنامه کاربردی ویژه را به خارج از کامپیوتر محدود کرده و یا مجاز نمود.



- پس از پایان کلیه مراحل، کامپیوتر خاموش و روشن شده و روال نصب به پایان می رسد.