



## انجام تنظیمات ابتدایی Admin Kit در هنگام اجرای این برنامه برای اولین مرتبه

پس از نصب Admin Kit و اجرای آن، پنجره ای ظاهر شده و در آن به کاربر پیشنهاد می گردد که ویزاردی را اجرا نماید..



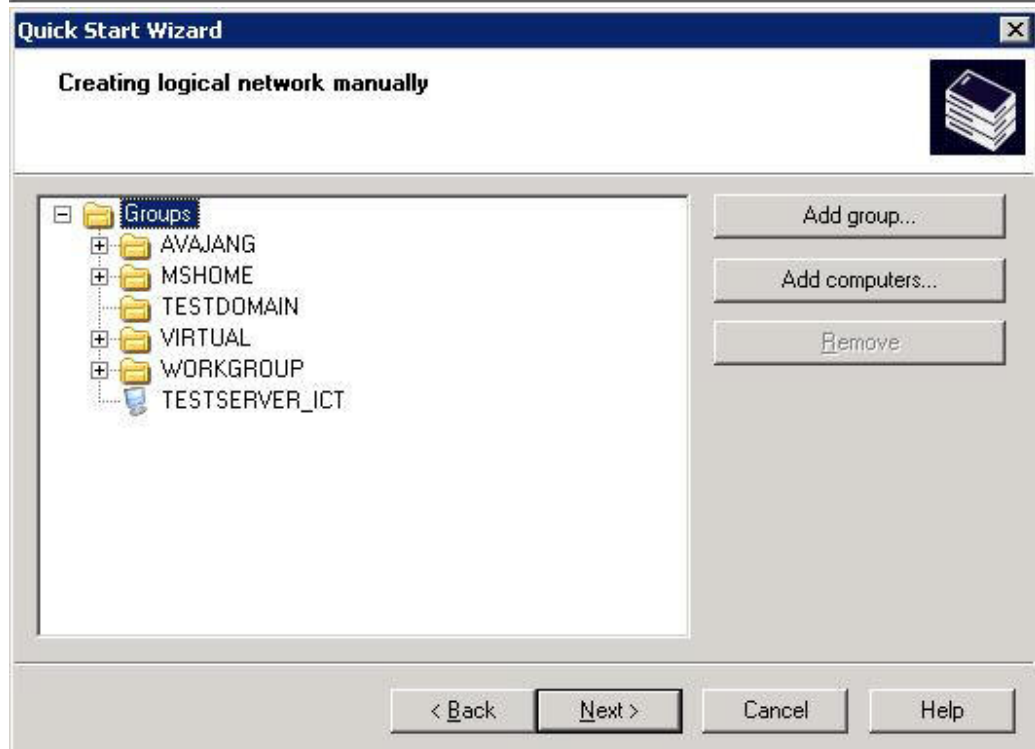
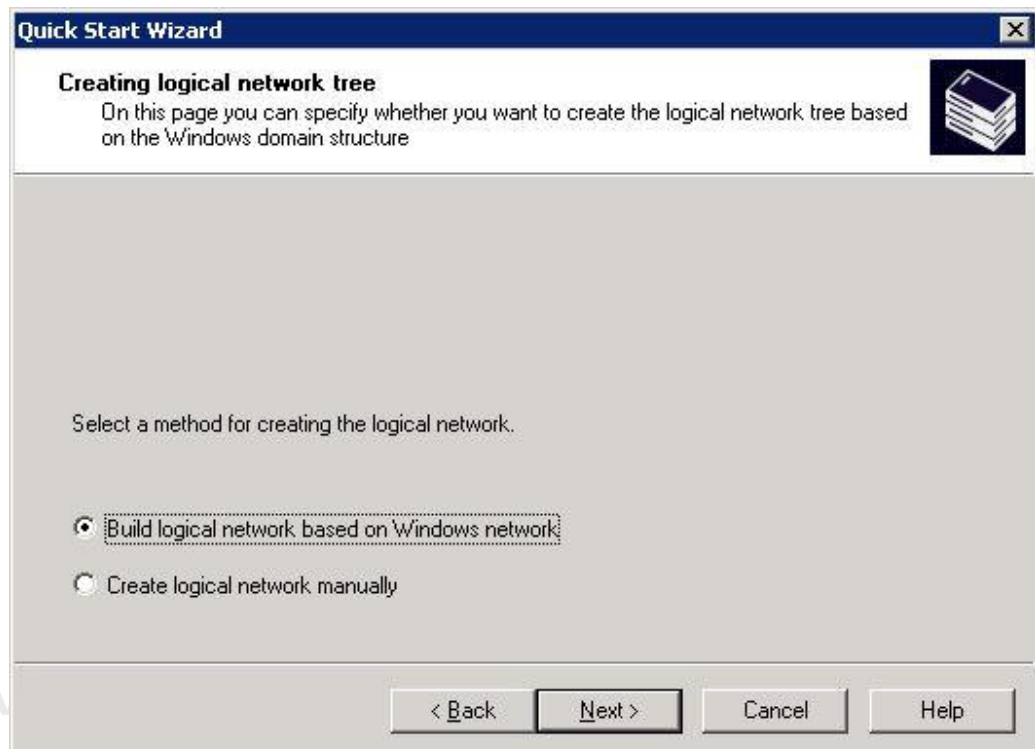
پس از کلیک کردن دکمه Run Quick Start Wizard، ویزارد یاد شده اجرا شده و پنجره ای همانند شکل زیر نمایش داده می شود:





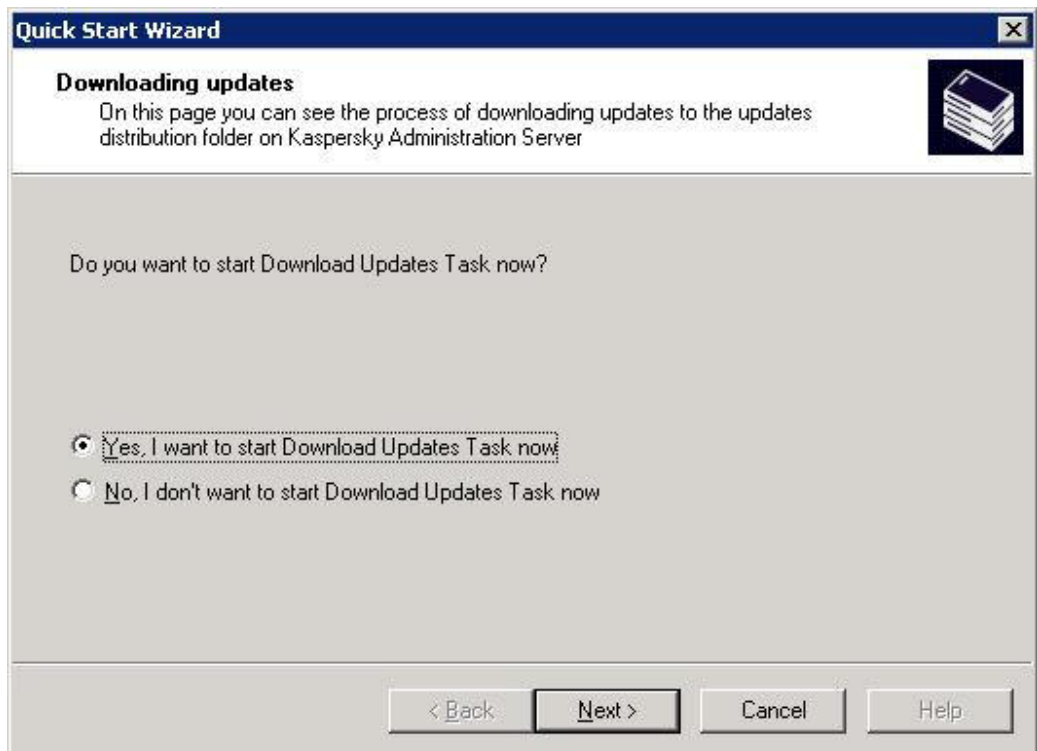
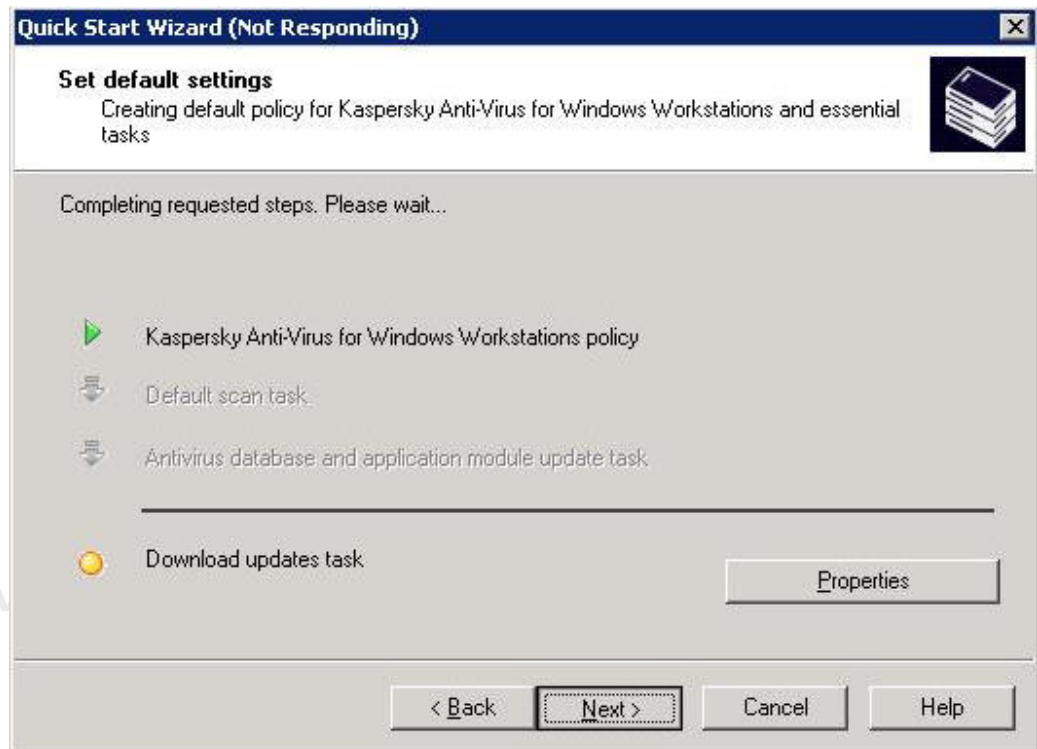
در مرحله بعد، سه گزینه در اختیار کاربر قرار می گیرد. شیوه عملکرد هر کدام از آنها به ترتیب عبارت است از:

۱. کاربر در نظر دارد از ساختار کنونی Domain یا Workgroupها استفاده نماید و گروه بندی کامپیوترها را بر این اساس انجام دهد.
۲. کاربر در نظر دارد به صورت دستی به تعریف گروه بندیها پردازد.
۳. کاربر در نظر دارد از گروه بندیها در نسخه قبلی Admin Kit استفاده نماید.





در مرحله بعد این امکان در اختیار کاربر قرار می گیرد که یک آدرس پست الکترونیکی را به همراه آدرس سرور SMTP تعریف نماید. آدرس یاد شده به منظور ارسال برخی مطالب از قبیل پیامهای اخطار و خطا و... مورد استفاده قرار می گیرد.





پس از این مراحل، پنجره های پایانی ویزارد نمایش داده می شوند.

