

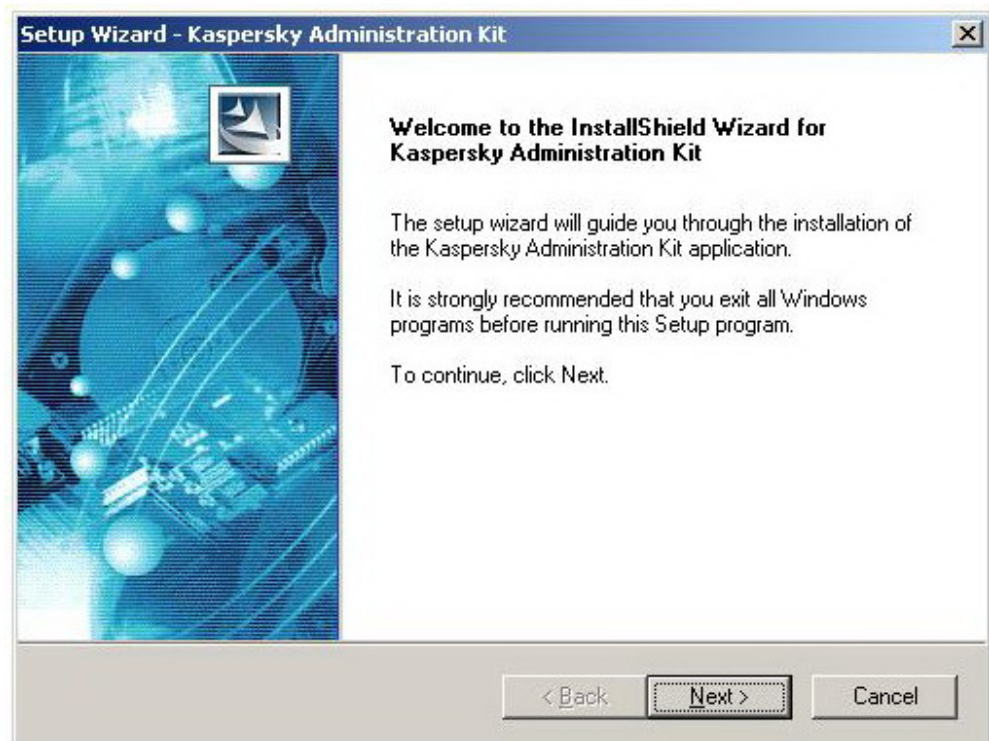
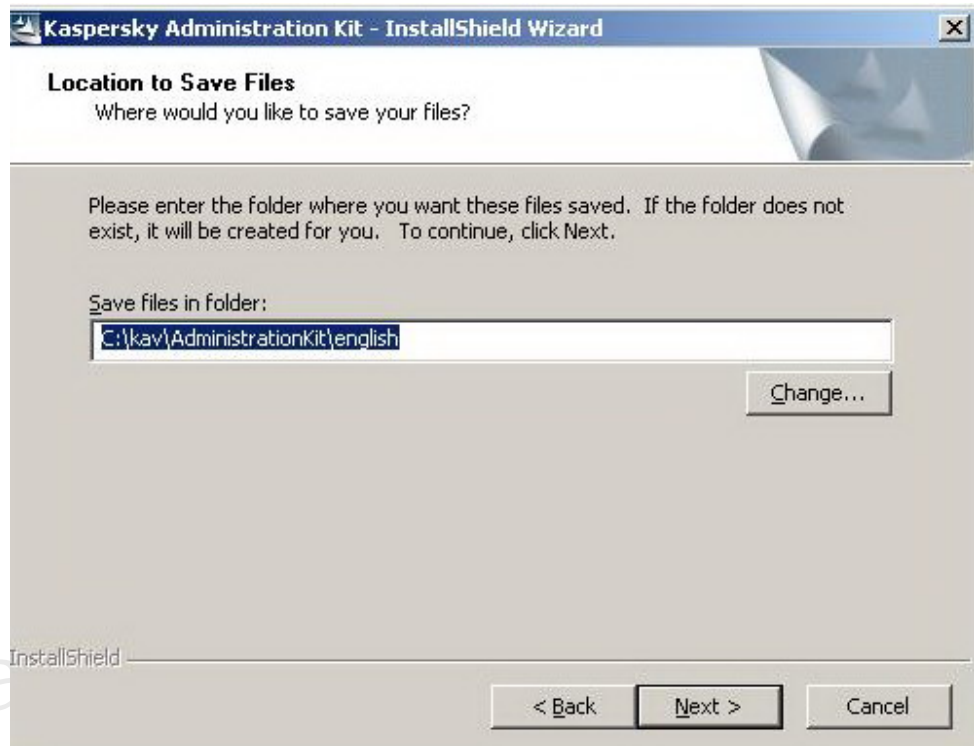


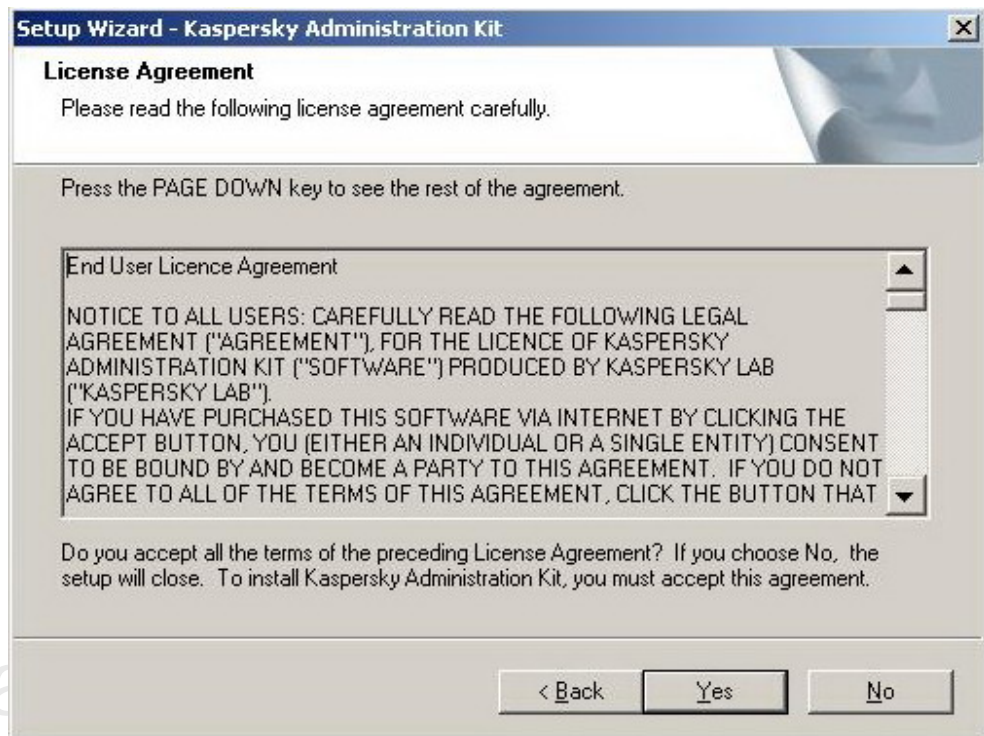
روش نصب نرم افزار مدیریت آنتی ویروس (Administration Kit6)

نرم افزار Administration Kit6 ارائه شده توسط شرکت Kaspersky عملیات مدیریت آنتی ویروس و کنترل عملیات مربوط به آن را در سطح شبکه به عهده دارد. این نرم افزار بمنظور ذخیره داده های مورد نیاز خود از MS SQL Server 2000 با Service Pack 3 و MS SQL Server 2005 استفاده می نماید. لذا قبل از شروع به نصب این نرم افزار لازم است نسبت به نصب SQL Server اقدام نمایید.

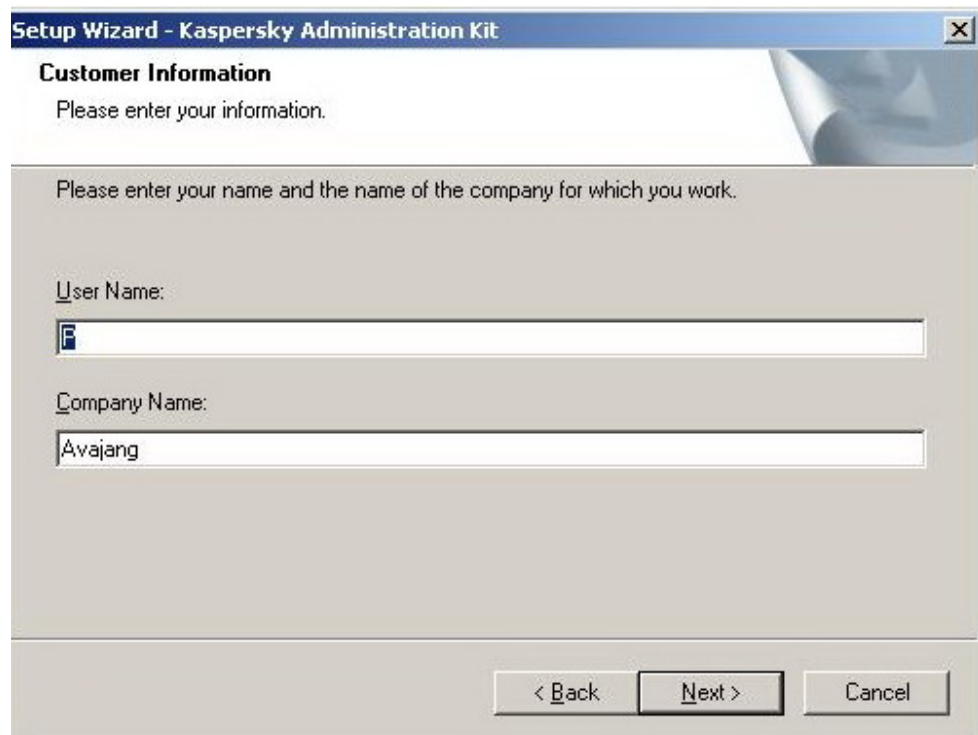
پس از نصب SQL و اجرای فایل اجرایی نرم افزار Administration Kit روند نصب آغاز می گردد.





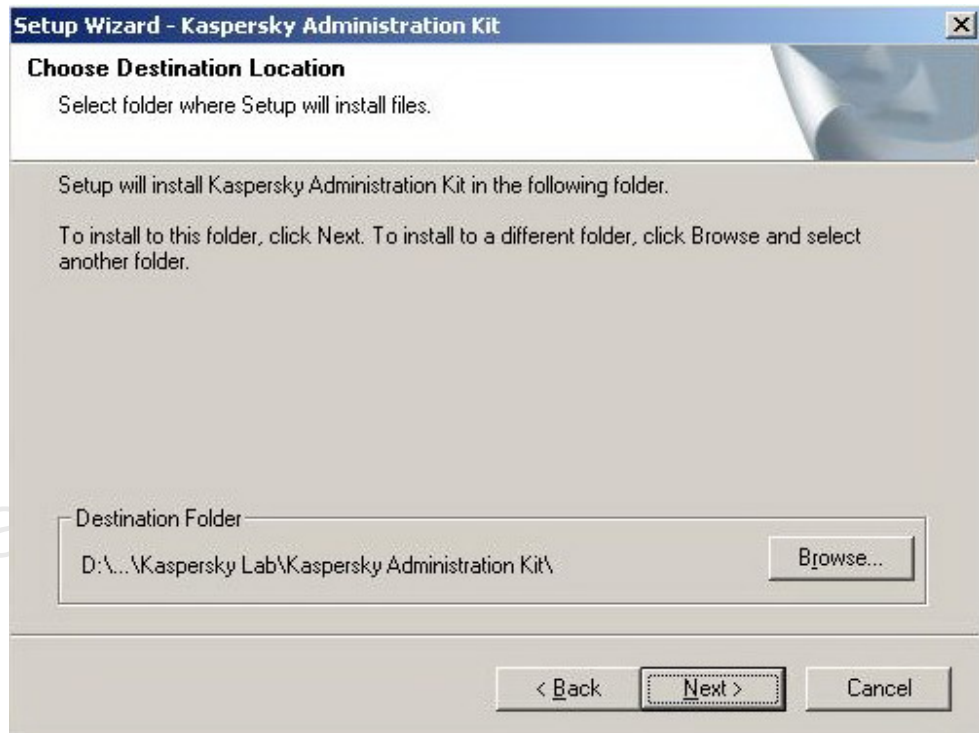


پس از طی مراحل ابتدایی، در مرحله کنونی، نام کاربر و نام محل کار وی پرسیده می شود.

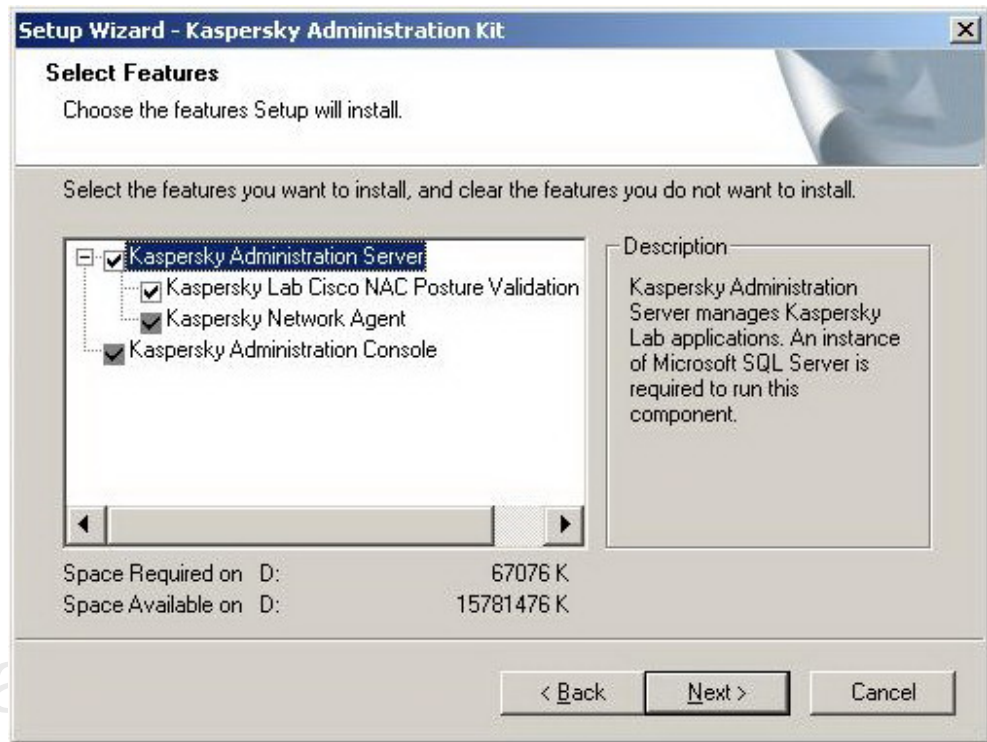




مرحله بعدی مشخص کننده مسیر نصب نرم افزار است. کاربر میتواند با استفاده از دکمه Browse، مسیر دیگری را برای نصب نرم افزار مشخص نماید.



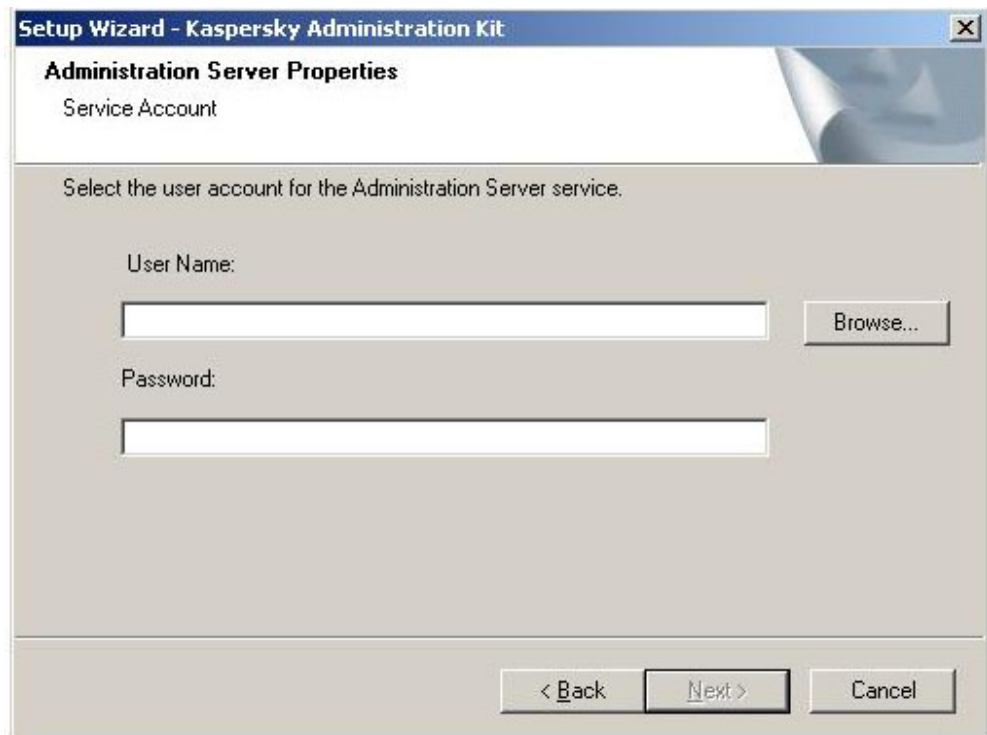
در مرحله بعد، کاربر مشخص می نماید که چه componentهایی نصب خواهند شد. به صورت پیش فرض، option انتخاب شده اند که Kaspersky Lab Cisco NAC Posture Validation یکی از ویژگیهای جدید این نسخه می باشد در این حالت نرم افزار Administration Kit به صورت کامل نصب خواهد گردید.

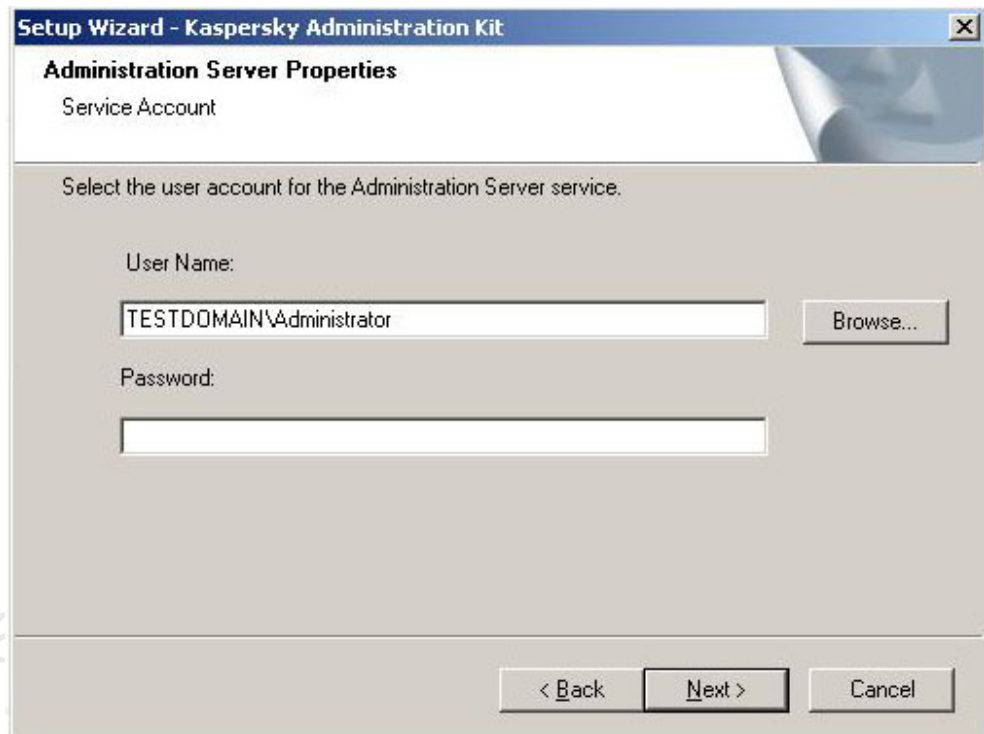


در حالتی که صرفاً "Kaspersky Administration Console" انتخاب شود، فقط کنسول نرم افزار نصب خواهد گردید. این حالت در زمانی کاربرد دارد که بخواهیم یکی از سرورها را به صورت مستقل و به صورت Local کنترل نماییم (لازم به ذکر است که کنترل آنتی ویروس نسخه سرور توسط Administration Kit انجام می شود).



در صورتی که در ساختار شبکه فعلی از Domain استفاده شده باشد، در مرحله بعدی Account و Password مورد نظر بر اساس هر یک از حالت‌های نصب بر روی Domain و یا به صورت Local، مشخص می‌گردد.





در مرحله بعد، کاربر می بایست محل سرور SQL و نام Database مورد نیاز Admin Kit مشخص خواهد شد. در این مرحله می توان در صورت تمایل از یک سرور SQL واقع بر روی شبکه نیز استفاده نمود. بدین منظور می توان از دکمه Browse استفاده نمود.



Setup Wizard - Kaspersky Administration Kit

Database Server
Select Database Server type

Select database server type to connect Administration server.

Microsoft SQL Server (MSDE)

MySQL

< Back Next > Cancel

Setup Wizard - Kaspersky Administration Kit

Microsoft SQL Server 2000 or 2005
Set Microsoft SQL Server Parameters

Select computer hosting SQL Server.

Server name:
 Browse...

Database name:

< Back Next > Cancel

مرحله بعد، مروری خواهد بود بر تنظیمات انجام شده.



Setup Wizard - Kaspersky Administration Kit

SQL Authentication Mode
Choose Authentication Mode

Choose the security (authentication) mode you want to use for connection to Microsoft SQL Server 2000 or 2005. If you select SQL Server Authentication, you are prompted to enter the account and confirm the password.

Microsoft Windows Authentication Mode

SQL Server Authentication Mode

Account:

Password:

Confirm password:

< Back Next > Cancel

Administration Kit بمنظور برقراری ارتباط با کامپیوترهای کلاینت از دو پورت به صورت پیش فرض استفاده می کند. این پورتها عبارتند از پورت شماره ۱۳۰۰۰ برای ارتباط ایمن (SSL) و نیز پورت ۱۴۰۰۰ برای ارتباط معمولی بدون استفاده از رمز نگاری.

Setup Wizard - Kaspersky Administration Kit

Administration Server Properties
Set Server ports.

Define the Administration Server port. The value must lie in the range of 1-65535.

Server port:

Define Administration Server SSL port. The value must lie in the range of 1-65535.

Server SSL port:

< Back Next > Cancel

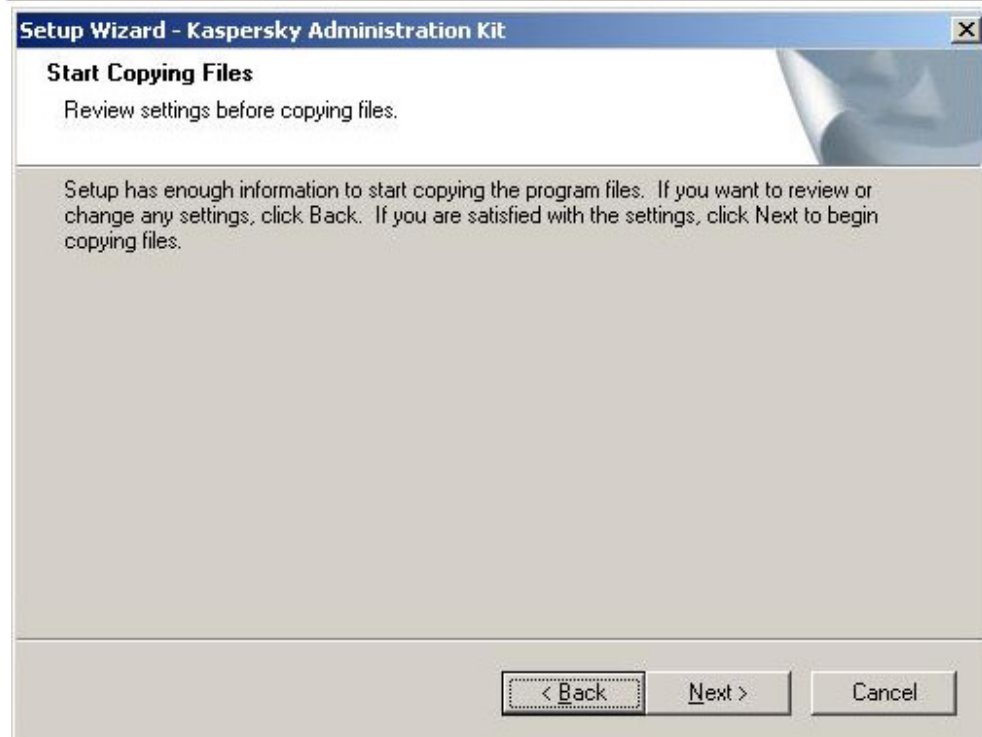
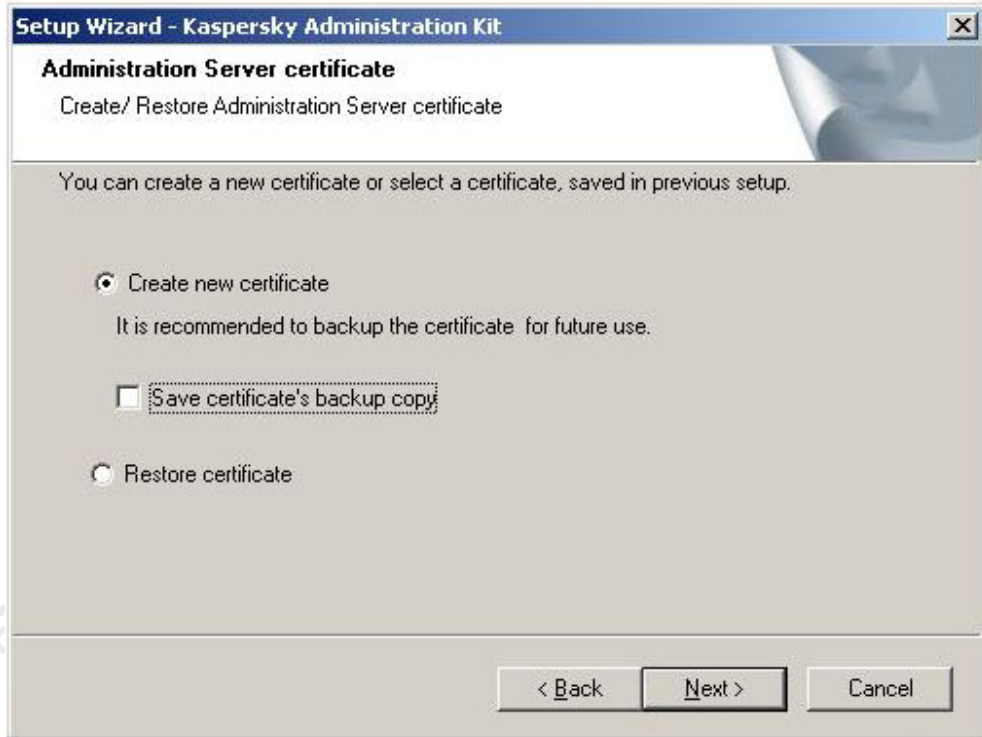


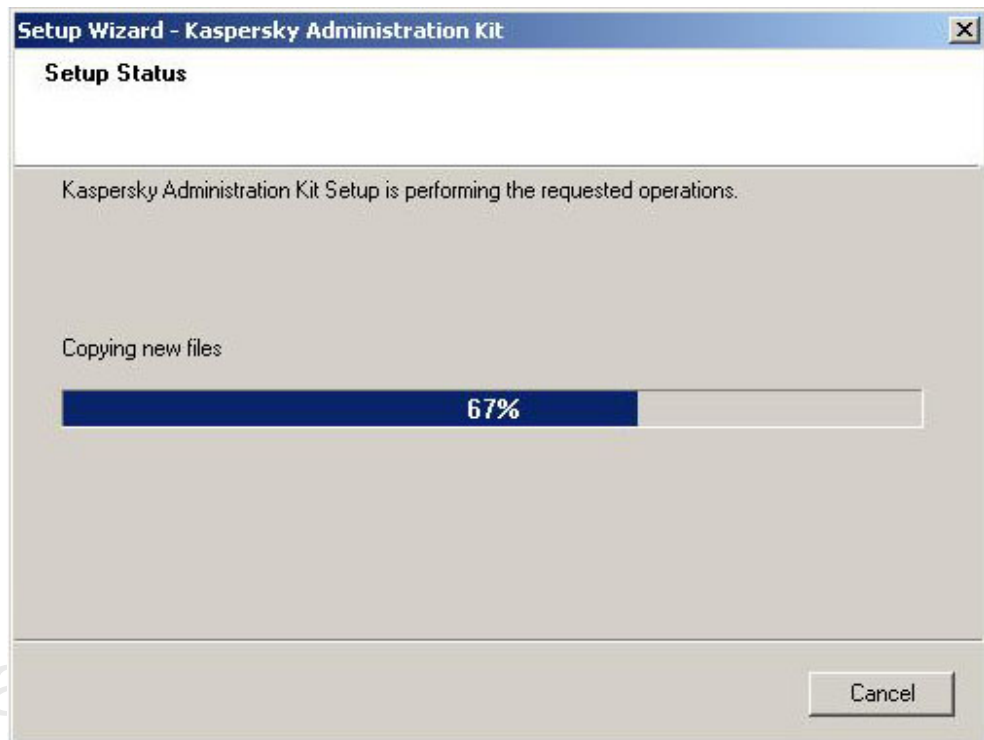
مرحله بعد، مشخص کننده نام و مسیر فولدري است که توسط Administration Kit به اشتراک گذارده می شود.

در مرحله بعد شما می بایست آدرس سرور آنتی ویروس خود را وارد نمایید.



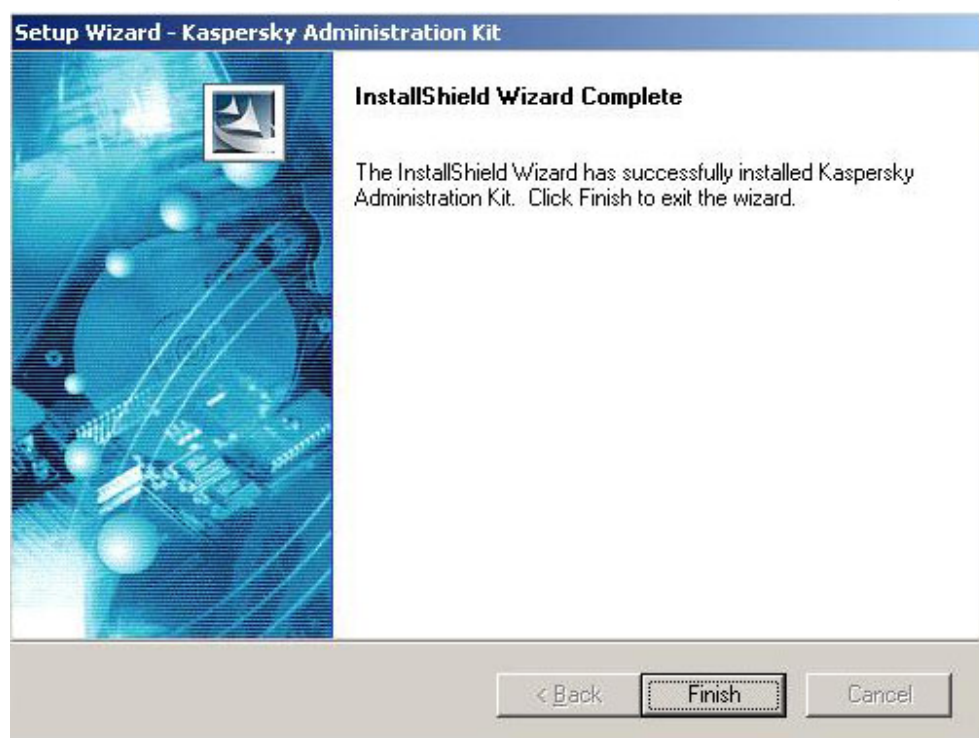
این مرحله را بدون انجام تغییرات در پیش فرض تایید نمایید.





Avaj

پس از انجام تنظیمات مورد نظر، مراحل پایانی عملیات نصب طی شده و در انتها پیامی مبنی بر پایان نصب ظاهر خواهد گردید.





Avajang System Co.