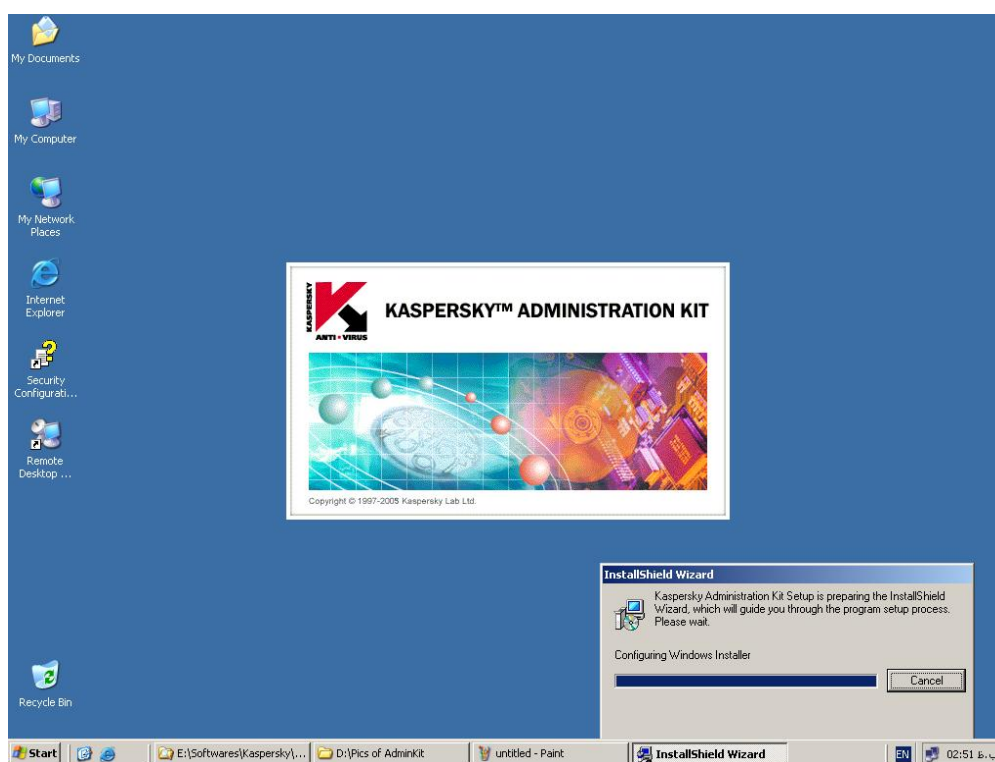
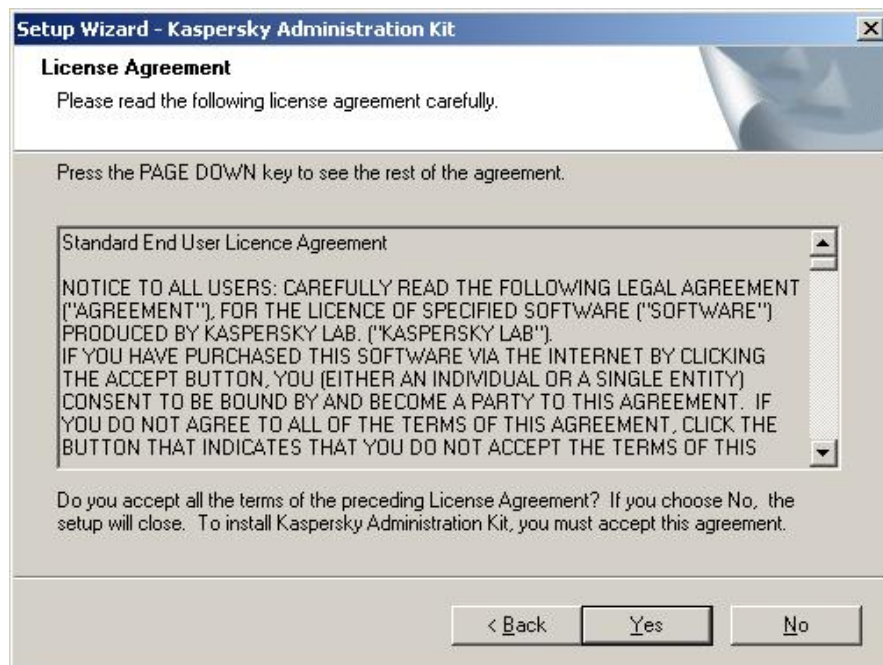


روش نصب نرم افزار مدیریت آنتی ویروس (Admin Kit)

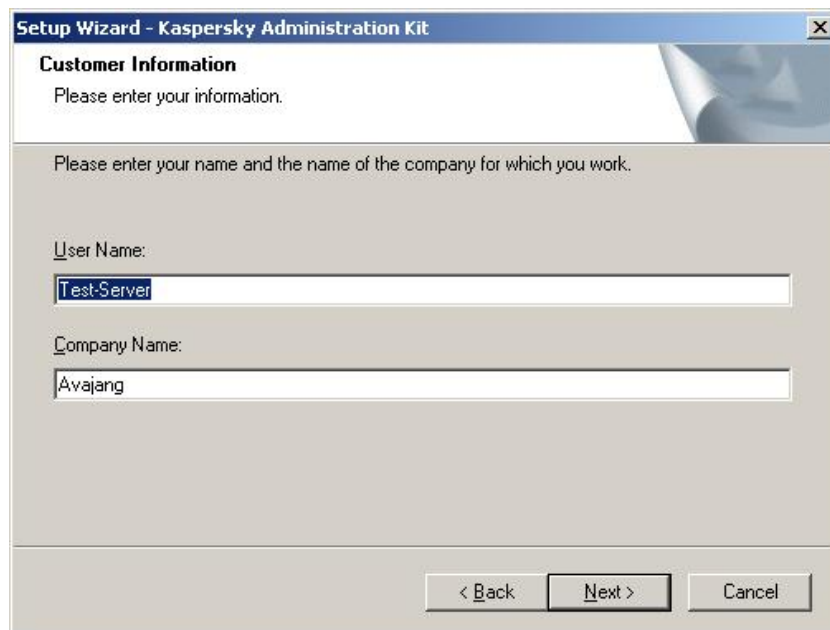
نرم افزار Administration Kit ارائه شده توسط شرکت Kaspersky عملیات مدیریت آنتی ویروس و کنترل عملیات مربوط به آن را در سطح شبکه به عهده دارد. این نرم افزار بمنظور ذخیره داده های مورد نیاز خود از MS SQL Server 2000 با Service Pack 3 استفاده می نماید. لذا قبل از شروع به نصب این نرم افزار لازم است نسبت به نصب SQL Server اقدام نمایید.

پس از نصب SQL و اجرای فایل اجرایی نرم افزار Administration Kit، روند نصب آغاز می گردد.

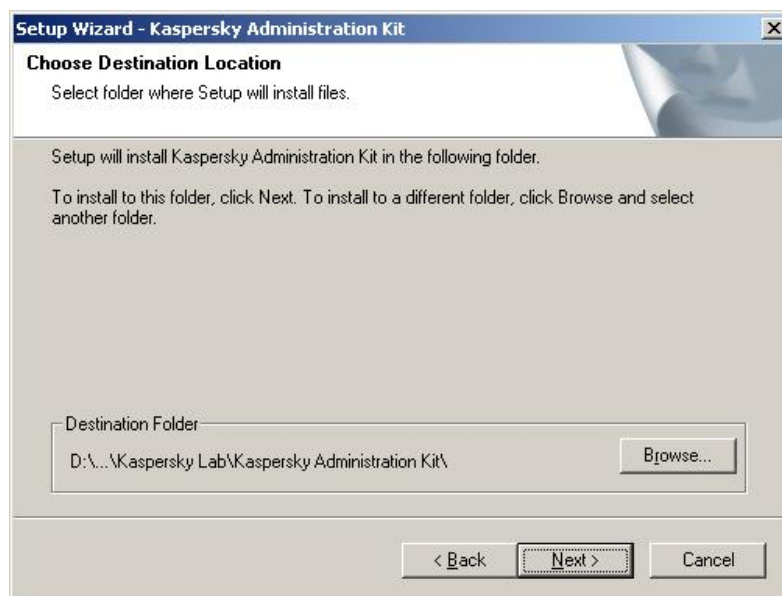




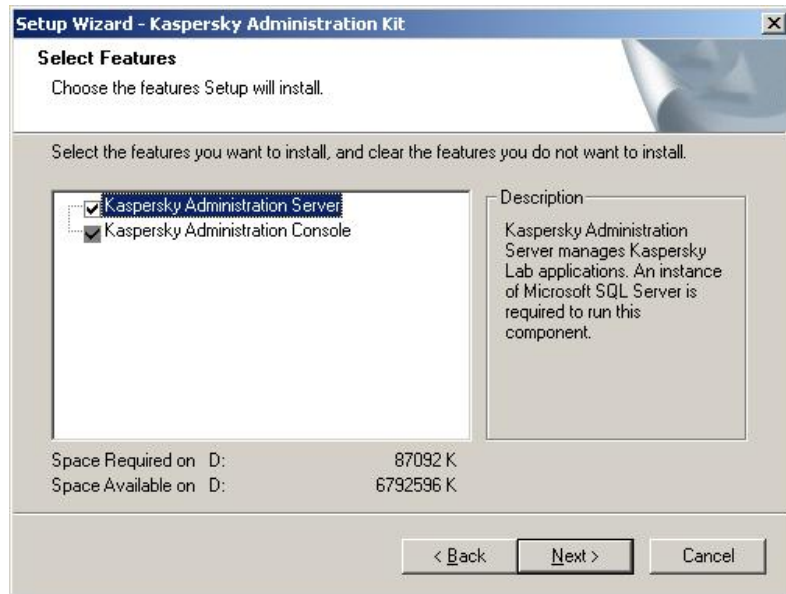
پس از طی مراحل ابتدایی، در مرحله کنونی، نام کاربر و نام محل کار وی پرسیده می شود.



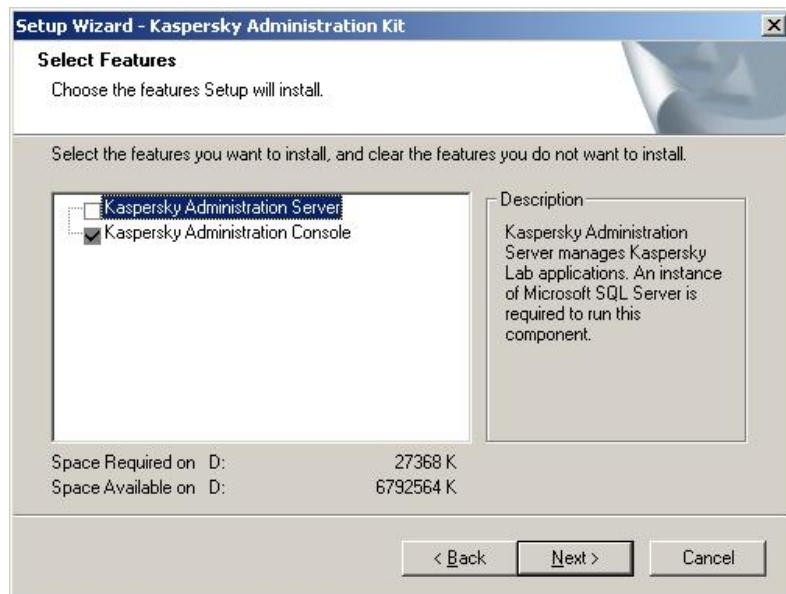
مرحله بعدی مشخص کننده مسیر نصب نرم افزار است. کاربر میتواند با استفاده از دکمه Browse، مسیر دیگری را برای نصب نرم افزار مشخص نماید.



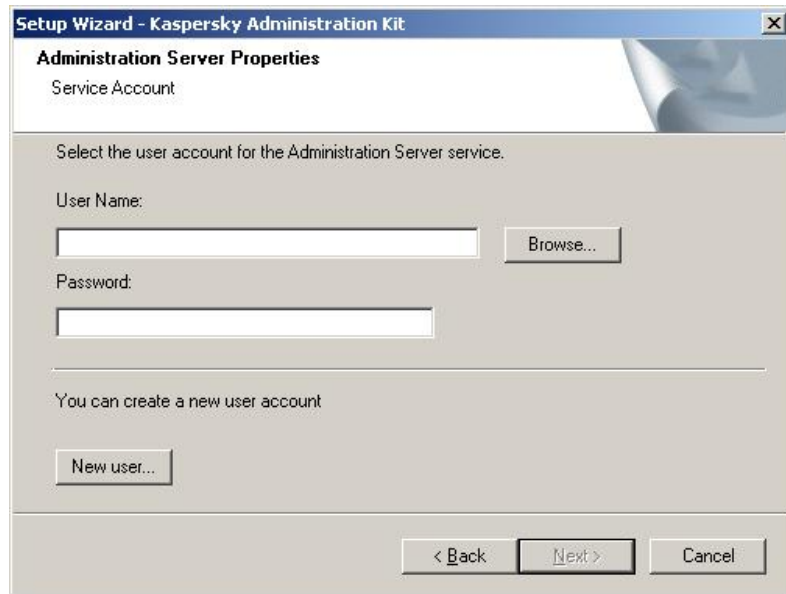
در مرحله بعد، کاربر مشخص می نماید که چه componentهایی نصب خواهند شد. به صورت پیش فرض، optionهای "Kaspersky Administration Server" و "Kaspersky Administration Console" انتخاب شده اند. در این حالت نرم افزار Administration Kit به صورت کامل نصب خواهد گردید.



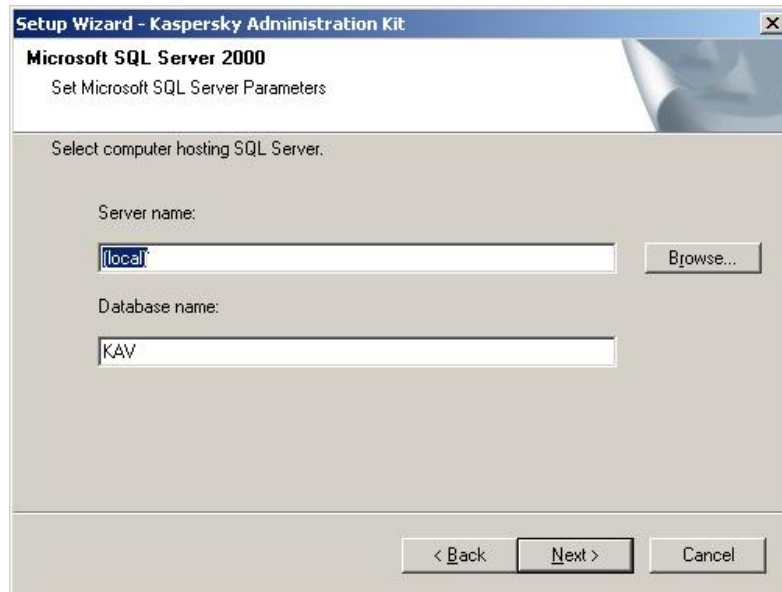
در حالتی که صرفاً “Kaspersky Administration Console” انتخاب شود، فقط کنسول نرم افزار نصب خواهد گردید. این حالت در زمانی کاربرد دارد که بخواهیم یکی از سرورها را به صورت مستقل و به صورت Local کنترل نماییم (لازم به ذکر است که کنترل آنتی ویروس نسخه سرور توسط Administration Kit انجام می شود).



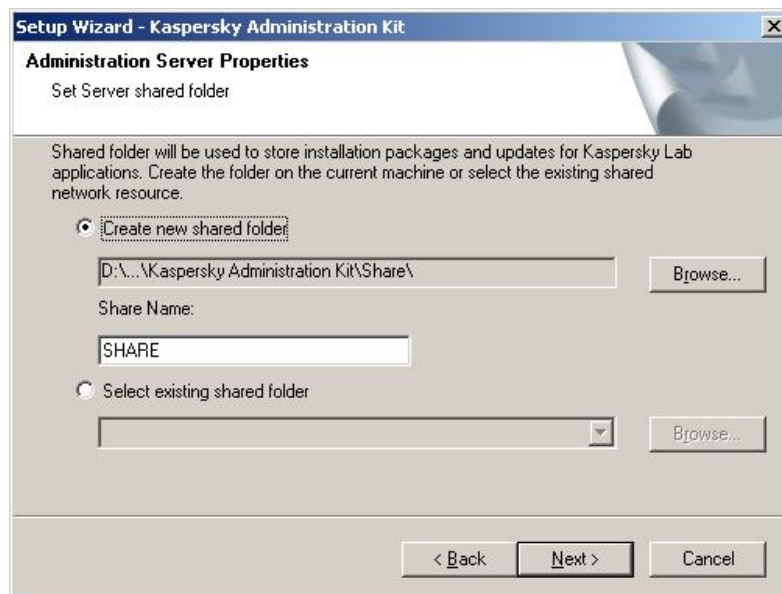
در صورتی که در ساختار شبکه فعلی از Domain استفاده شده باشد، در مرحله بعدی Account و Password مورد نظر بر اساس هر یک از حالت‌های نصب بر روی Domain و یا به صورت Local، مشخص می گردد.



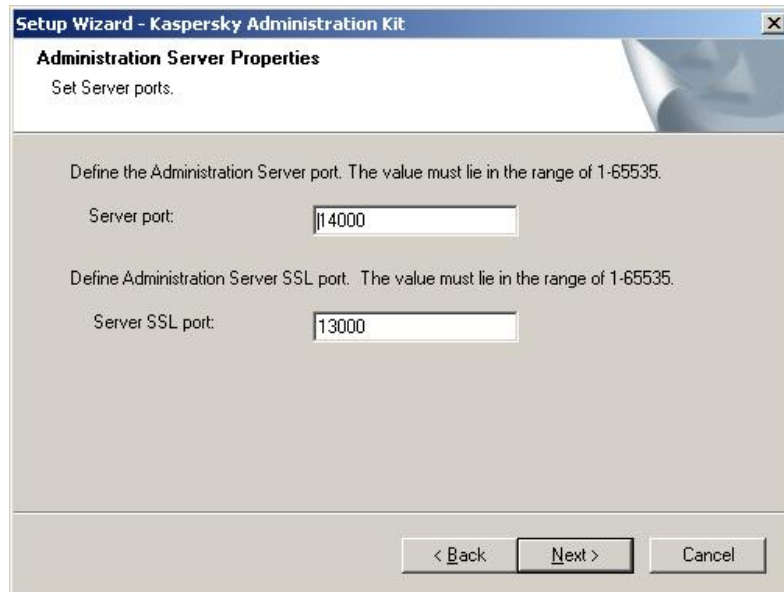
در مرحله بعد، کاربر می بایست محل سرور SQL و نام Database مورد نیاز Admin Kit مشخص خواهد شد. در این مرحله می توان در صورت تمایل از یک سرور SQL واقع بر روی شبکه نیز استفاده نمود. بدین منظور می توان از دکمه Browse استفاده نمود.



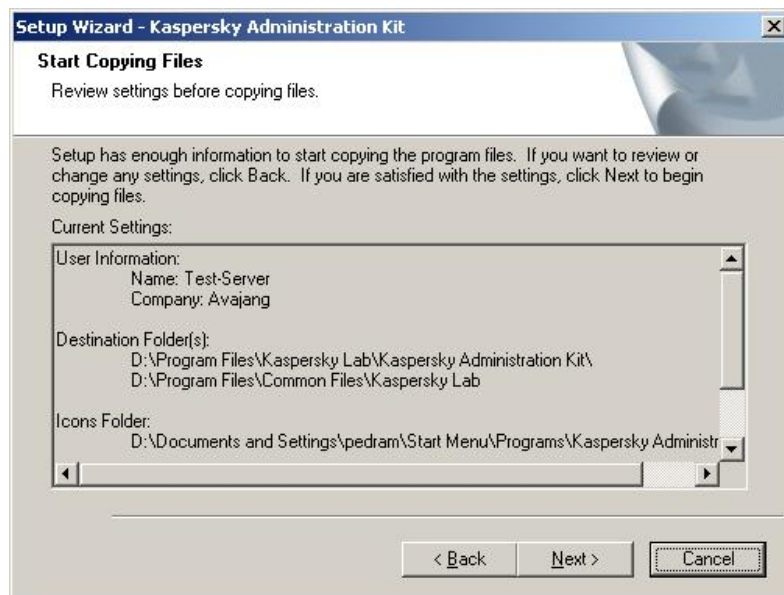
مرحله بعد، مشخص کننده نام و مسیر فولدري است که توسط Administration Kit به اشتراک گذارده می شود.



Administration Kit بمنظور برقراری ارتباط با کامپیوترهای کلاینت از دو پورت به صورت پیش فرض استفاده می کند. این پورتهای عبارتند از پورت شماره ۱۳۰۰۰ برای ارتباط ایمن (SSL) و نیز پورت ۱۴۰۰۰ برای ارتباط معمولی بدون استفاده از رمز نگاری.



مرحله بعد، مروری خواهد بود بر تنظیمات انجام شده.



پس از انجام تنظیمات مورد نظر، مراحل پایانی عملیات نصب طی شده و در انتها پیامی مبنی بر پایان نصب ظاهر خواهد گردید.

